



Corum – Place To Share

Freiburg, den 18. April 2024

Das Neubauprojekt der Lifa Breisgau GmbH gegenüber der Lokhalle im Quartier des ehemaligen Güterbahnhofs hat einen Namen: Corum. Der Spatenstich für den zukünftigen Ort des Austauschs fand am 18. April 2024 statt.

Auf dem Grundstück der Lifa Breisgau GmbH, direkt gegenüber der historischen Lokhalle in Freiburg-Nord, beginnen voraussichtlich Ende des Monats die Bauarbeiten. Dort entstehen auf gut 8 900 Quadratmetern ein von der DGNB (Deutsche Gesellschaft für Nachhaltiges Bauen) zertifiziertes Gebäude mit Büroflächen für eine zukunftsweisende Arbeitswelt, mit Projekt-, Co-Working-, Einzelhandels- und Gastronomieflächen sowie 3 öffentliche Plätze. Ein Ort des Austauschs also, für regionale Firmen und die Bewohner*innen der Nachbarschaft. Das Neubauprojekt war bisher unter dem Namen „Falk Areal“ bekannt, zum symbolischen Spatenstich am 18. April 2024 wurde nun der Name des neuen Gebäudes verkündet: Corum. Place To Share.

„Wegen seiner zentralen Lage auf dem ehemaligen Güterbahnhofsareal ist der Standort für das Corum, in Nachbarschaft zu einem der schönsten Industriedenkmäler der Stadt Freiburg, der Lokhalle, ideal für die Ansiedlung zukunftsorientierter Arbeitsplätze. Durch die Kombination aus einladender Architektur mit attraktiven Grünanlagen, öffentlicher Gastronomie und geplanten kulturellen Angeboten wird das neue Gebäude auch ein Ort der Begegnung und des Austausches für Menschen sein, die nicht nur aufgrund ihrer Arbeit dort ein- und ausgehen“, erläutert Dr. Martin Falk, Gesellschafter der Lifa Breisgau GmbH. Carola Falk, Gesellschafterin der Lifa Breisgau GmbH, fügt hinzu: „Das Corum soll ein Ort der Interaktion und der Inspiration werden und erlebbar machen, dass Fortschritt durch Austausch entsteht. Uns ist wichtig, dass es ein lebendiger Treffpunkt wird, für das Arbeiten, das Leben und die Kultur im Quartier. Wir sprechen oft auch davon, dass das Corum einen gefühlt optimalen Zeitwert bieten soll. Und all das steckt in Corum – Zusammenkommen, Austauschen, Teilen, Herzstück.“

Ankermieter des Corum werden die Dr. Falk Pharma GmbH und die Falk Foundation e. V. sein, mit rund 400 Mitarbeitenden und etwa 250 Arbeitsplätzen. Weitere circa 8 000 Quadratmeter Fläche, verteilt auf 4 Stockwerke, sind für Freundmieter bestimmt, die neben ihren eigenen Räumlichkeiten auch Interesse an einer gemeinsamen Flächennutzung haben. Darüber hinaus stehen 2-mal 200 Quadratmeter Einzelhandelsfläche zur Verfügung. Event- und Meetingräume für bis zu 300 Personen werden auch extern buchbar sein. Es wird ein öffentliches Restaurant und Café geben sowie eine Dachterrasse für den Austausch.

Vor 2 Jahren hat das Architekturbüro Cobe aus Kopenhagen (Dänemark) den gemeinsam von der Ausloberin Lifa Breisgau GmbH und der Stadt Freiburg initiierten Realisierungswettbewerb mit ihrem Entwurf für das Corum gewonnen. Die aktuelle Projektplanung übernimmt die Arbeitsgemeinschaft Cobe | Ernst². Auf die Arbeiten an der Baugrube, die Ende April 2024 beginnen, folgen Anfang August Geothermiearbeiten. Mit dem Rohbau soll Ende Oktober diesen Jahres begonnen werden. Die Bauherren streben für das Corum eine Gold-Zertifizierung gemäß der DGNB an. Das Ergebnis der Vorabprüfung ergab, dass die Voraussetzungen für Gold in der Planungsphase des Gebäudes erfüllt sind.



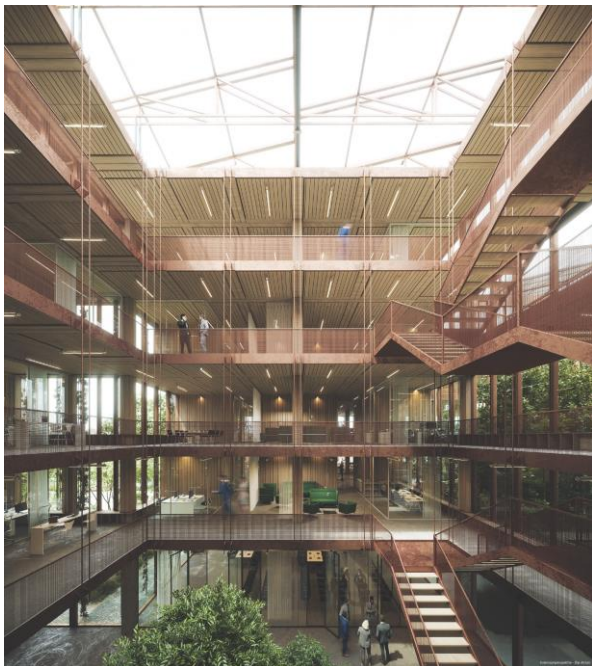
Pressemeldung

Zu dieser Presseinformation stehen passende digitale Bilder in druckfähiger Auflösung bereit. Diese dürfen nur zu redaktionellen Zwecken genutzt werden. Die Verwendung ist honorarfrei bei Quellenangabe „Foto/Illustration: Lifa Breisgau GmbH“. Grafische Veränderungen – außer zum Freistellen des Hauptmotivs – sind nicht gestattet.



Spatenstich am 18.04.2024

Der Spatenstich für das Corum gegenüber der Lokhalle im Quartier des ehemaligen Güterbahnhofs fand am 18.04.2024 statt. V. l. n. r.: Philipp Argast, Dr. Falk Pharma GmbH, Najda Koch, Dr. Falk Pharma GmbH, Dr. Martin Falk, Lifa Breisgau GmbH; Prof. Dr.-Ing. Martin Haag, Bürgermeister der Stadt Freiburg, Carola Falk, Lifa Breisgau GmbH, Caroline Nagel, Cobe, Ulrich Pohl, Cobe, Carolin Krämer, Ernst² Architekten AG und Stefan Ernst, Ernst² Architekten AG
Bild: Klaus Polkowski



Atrium

Das Atrium bildet das „Herz“ des Baukörpers und ist somit auch der zentrale Ort des Austauschs – vom Erdgeschoss bis in den 4. Stock. Für Fremdmieter stehen auf Etagen auch Gesundheitsflächen zur Verfügung, wie beispielsweise ein Fitnessraum oder Napshells.
Bild: Cobe

Hier entsteht Zukunft



Pressemeldung



Modell

2 ineinander verschränkte Atrium-Blöcke spiegeln die klare Formsprache der Lokhalle ideal wider.
Bild: Klaus Polkowski

Über die Lifa Breisgau GmbH

Die Lifa Breisgau GmbH ist die Immobiliengesellschaft innerhalb der Falk-Gruppe. Derzeitige Projektentwicklungen sind neben dem vorgestellten Corum im Quartier des ehemaligen Güterbahnhofs in Freiburg-Nord ein neues Produktionsgebäude sowie ein Logistikzentrum in Eschbach.

Weitere Informationen finden Sie unter: <https://corum-freiburg.de>

Kontakt

Lifa Breisgau GmbH

Babette Kopp
Unternehmenskommunikation
Habsburgerstr. 5
79104 Freiburg
Telefon: 0761 1514-0
E-Mail: info@corum-freiburg.de